



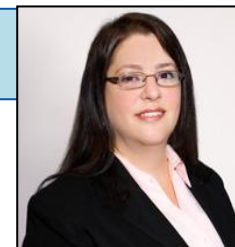
BIENVENIDOS

Régimen de Sinceramiento Fiscal

Modificaciones Impositivas - Moratoria

GABRIELA RIGONI

- Contadora Pública, Especialista en Tributación –UBA–
- ESTUDIO LISICKI, LITVIN & ASOCIADOS grigoni@llyasoc.com



MODIFICACIONES IMPOSITIVAS

Sujetos Domiciliados en el País

- Retorno del Mínimo No Imponible (MNI)
- Reducción paulatina en tres años:
 - 2016: MNI \$ 800.000 – Alícuota única de 0,75%
 - 2017: MNI \$ 950.000 – Alícuota única de 0,50%
 - 2018: MNI \$ 1.050.000 – Alícta. única de 0,25%

Sujetos Domiciliados en el Exterior

- Reducción paulatina en tres años:
 - 2016: Alícuota de 0,75%
 - 2017: Alícuota de 0,50%
 - 2018: Alícuota de 0,25%

Participaciones Societarias

- Reducción de la alícuota al 0,25% (antes, 0,50%)

Ganancia Mínima Presunta

- Derogación a partir del 01/01/2019

Ganancias

- Derogación del impuesto a los dividendos (10%)
- Reducción del impacto distorsivo generado por diferencias de cambio en los resultados de fuente extranjera

MORATORIA

¿QUÉ SE PUEDE REGULARIZAR?



¿QUÉ SE PUEDE REGULARIZAR?

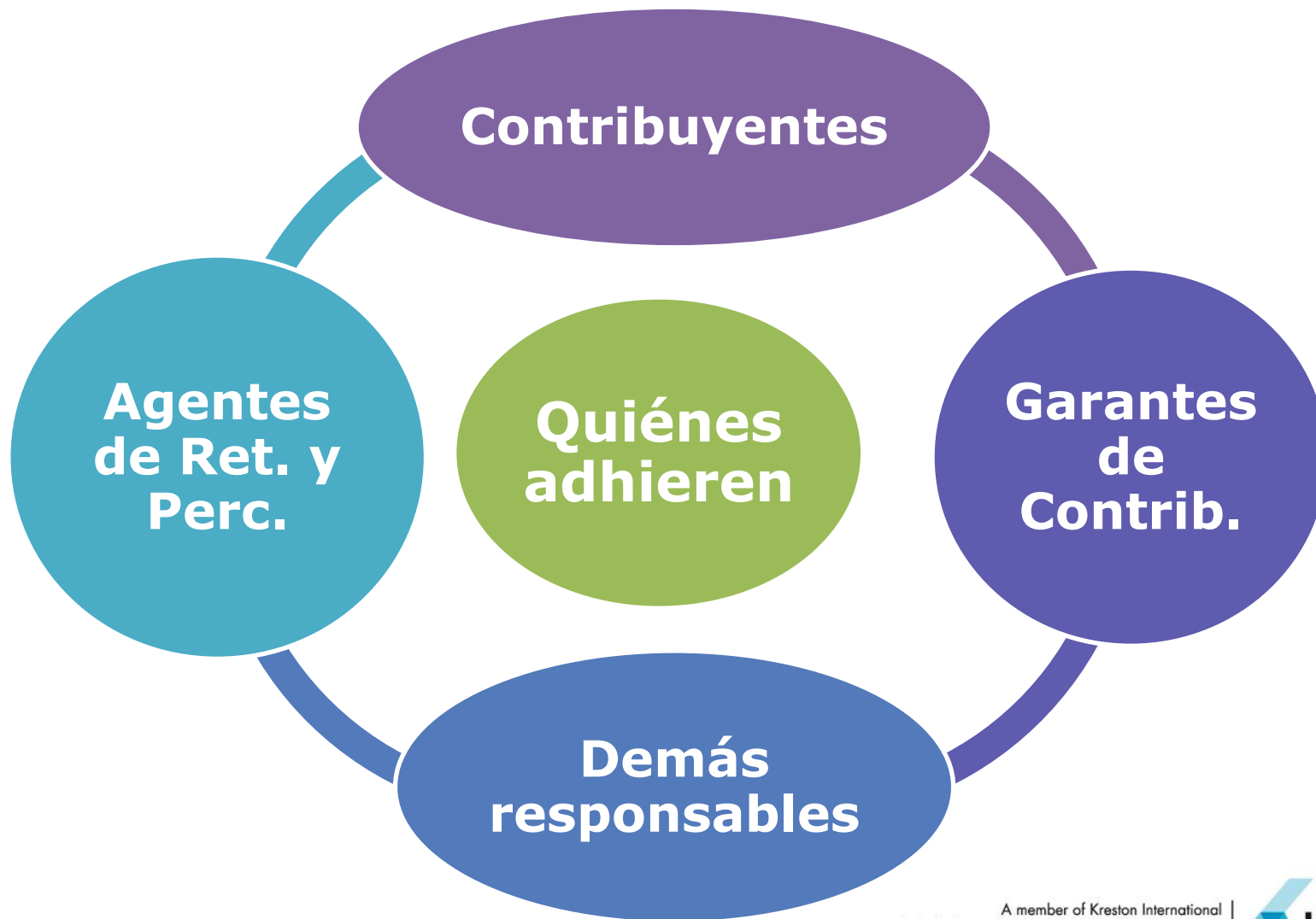
- Incluye obligaciones en discusión, previo allanamiento incondicional (total o parcial).
- Abarca deudas de Agentes de Recaudación, incluso por retenciones y percepciones **practicadas y no ingresadas.**
- **Novedad** ➡ incluye obligaciones prescriptas sobre las que se hubiera formulado denuncia penal tributaria.
- **No** incluye aportes y contribuciones de Obra Social ni cuotas del Régimen de Riesgos de Trabajo.

¿QUÉ SE PUEDE REGULARIZAR?

- Incluye planes de facilidades de pago por deudas vencidas al 31/05/2016:
 - Caducos a la entrada en vigencia de la Ley;
 - Vigentes a la misma fecha,
 - Excluidos aquellos por los que se solicitara la extinción de la acción penal (Art. 16° Ley 24.769).

Son aplicables las exenciones y/o condonaciones de intereses, en la medida que no hayan sido cancelados a la fecha citada.

¿QUIÉNES PUEDEN ADHERIR?



BENEFICIOS

Reducción de intereses resarcitorios y punitivos

- Al 10%, 25%, 50% o 75% del capital adeudado, según la antigüedad de la deuda

Condonación de la totalidad de los intereses de los aportes autónomos

Liberación de multas y sanciones por infracciones formales cometidas hasta el 31/05/2016

Liberación de embargos de fondos y valores, restituyendo los montos

➤ Impuesto a las Ganancias

Capital \$ 100.000 – Multas 3 veces

Período Fiscal	Capital	Intereses al 30/06/2016	Multa 3 Veces	Deuda Total Sin Beneficios	Intereses Reducidos	Multa	Deuda Total con Beneficios	Ahorro
2010	100.000	185.000	300.000	585.000	75.000	0	175.000	410.000
2011	100.000	149.000	300.000	549.000	50.000	0	150.000	399.000
2012	100.000	113.000	300.000	513.000	50.000	0	150.000	363.000
2013	100.000	77.000	300.000	477.000	25.000	0	125.000	352.000
2014	100.000	41.000	300.000	441.000	25.000	0	125.000	316.000
2015	100.000	5.000	300.000	405.000	5.000	0	105.000	300.000
	600.000	570.000	1.800.000	2.970.000	230.000		830.000	2.140.000

Al contado

- Reducción del 15%

Plan de facilidades - General

- Pago a cuenta: 5% de la deuda
- Saldo: 60 cuotas mensuales, con interés de financiación del 1,5% mensual

Plan de facilidades – Emergencia agropecuaria

- Pago a cuenta: 5% de la deuda
- Saldo: 90 cuotas mensuales, con interés de financiación del 1% mensual.

Plan de facilidades – Micro y Pequeñas Empresas

- Pago a cuenta: 10% de la deuda
- Saldo: 90 cuotas mensuales, con interés de financiación equivalente a la tasa pasiva BNA (25% anual)

Plan de facilidades – Medianas Empresas y Grandes Contribuyentes

- Pago a cuenta: 15% de la deuda
- Saldo: 90 cuotas mensuales, con interés de financiación equivalente a la tasa pasiva BNA (25% anual), con piso del 1,5% mensual.

- Se extingue la acción penal por cancelación total de la deuda.
- Incorporación en plan:
 - ✓ Suspende procesos penales en curso;
 - ✓ Suspende la prescripción penal, hasta:
 - La cancelación total de la deuda (extingue la acción penal); o
 - La caducidad del plan (se reanuda el proceso penal en curso y el plazo de prescripción penal).

Levantamiento:

- AFIP debe disponer el levantamiento de embargos de fondos y valores en Entidades Financieras (EEFF).
- El juez debe disponer el levantamiento de cautelares trabadas sobre fondos o valores en cajas de seguridad.

Mantenimiento:

- Las restantes medidas cautelares se mantienen vigentes hasta la cancelación total del plan pudiendo reemplazarse mediante otorgamiento de otras garantías (fianzas, seguros de caución, etc.).

No se prevé transferencia al Fisco de fondos incautados (planes de pago anteriores)

**NO se suspende por un año el
plazo de prescripción tributaria**

EXCLUSIONES

Declarados en quiebra

Querellados o denunciados por la Ley Penal Tributaria, con sentencia firme previa a la vigencia de la Ley

Denunciados por delitos comunes conexos a incumplimientos tributarios con sentencia firme

Personas jurídicas en las que sus miembros hayan sido denunciados penalmente por delitos tributarios o comunes con conexión tributaria, con sentencia firme

Personas con procesamiento por lavado de activos, estafas, defraudaciones y otros delitos no tributarios

Gracias por su atención!

DUDAS, CONSULTAS?

Contacto

Dra. Gabriela Rigoni

Asociada

grigoni@llyasoc.com

www.llyasoc.com

Oficinas en Buenos Aires

25 de Mayo 555, piso "13"
Teléfono: (+54) 11 48916800

Oficinas en Rosario

Madres de Plaza de Mayo 3020, piso 5
Torre Nordlink
Teléfono: (+54) 341 4461795/ 4468300

Oficinas en Corrientes

9 de Julio 1272, Piso 8, Depto "1"
Teléfono: (+54) 379 4432266

Corresponsal Mendoza

De la Cruz, Nicastro y Asociados
Espejo 716
Teléfono: (+54) 261 4256958



/company/lisicki-litvin-&-asoc



/llyasoc



/lisickilitvin

A member of Kreston International
A global network of independent accounting firms

